

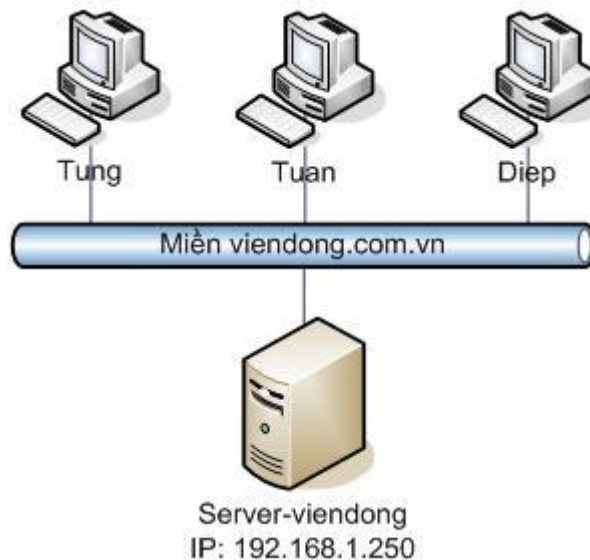
## **BÀI THI THỰC HÀNH**

**Tên nghề** : CÔNG NGHỆ THÔNG TIN (ỨNG DỤNG PHẦN MỀM)  
**Bậc trình độ** : 3  
**Thời gian thi** : 4<sup>h</sup>30'  
**Mã số bài thi** :

### **ĐỀ BÀI**

#### **1. Câu hỏi thi:**

Với hệ thống mạng như hình dưới đây, Anh/Chị hãy tạo tài khoản người dùng và nhóm cho Công ty theo yêu cầu sau:



- Nhóm BanGiamDoc gồm: Hung, Trong
- Nhóm NhanVien gồm: Diep, Tuan, Tung

Sau đó, Anh/Chị hãy cấp quyền các tài khoản theo yêu cầu sau:

#### **1. Tạo và quản lý người dùng trên Domain theo yêu cầu**

- Tài khoản TUNG chỉ có thể đăng nhập từ máy TUNG, và phải thay đổi mật khẩu ở lần đăng nhập đầu tiên
- Tài khoản DIEP chỉ sử dụng đến ngày 30.09.2010 thì sẽ bị khóa. Tài khoản này chỉ có thể đăng nhập trong giờ hành chính. Tài khoản này không được phép đổi mật khẩu.

#### **2. Cấp quyền cho các tài khoản người dùng**

- Tài khoản TUNG có quyền thêm, xóa, sửa tài khoản người dùng.
- Tài khoản DIEP có quyền backup server.
- Tài khoản TUAN có quyền quản lý máy in.

## 2. Câu hỏi thi:

Xác định nguyên nhân hệ thống không khởi động được hệ điều hành, sau đó tiến hành các bước khắc phục sự cố trên sao cho thời gian hoàn thiện là nhanh nhất.

## 3. Câu hỏi thi:

Trong phần mềm 3DMax.

Anh (chị) hãy vẽ người tuyết như gợi ý theo hình dưới đây:



## 4. Câu hỏi thi:

1. Tạo cơ sở dữ liệu Access: Thiết kế cơ sở dữ liệu, thiết kế các bảng dữ liệu, nhập dữ liệu cho mỗi bảng theo yêu cầu 1.2 trong phụ lục 1.

2. Convert các bảng dữ liệu Access sang Excel. Định dạng và bổ sung các thông tin theo mẫu 1.3. In và nộp bản in.

3. Tạo project trong VB.NET để quản lý cơ sở dữ liệu trên. Các form trong project thuộc dạng Windows Application. Số lượng và yêu cầu của các form được ghi trong mục 1.4 của phụ lục.

4. Nén toàn bộ folder và gửi file nén đến địa chỉ được yêu cầu.

## 5. Câu hỏi thi:

Thắt chặt bảo mật ActiveX là một trong những chính sách đảm bảo an toàn cho hệ thống. Bạn hãy thực hiện thao tác loại bỏ các ActiveX nguy hiểm trong WinXP SP2

## 6. Câu hỏi thi:

Trên HĐH Windows Server 2003. Thực hiện các thao tác liên quan tới các nội dung sau:

- Hardware Profiles: Vô hiệu hóa Card mạng để tạo ra một mẫu phần cứng mới, nhằm tiết kiệm năng lượng cho hệ thống.
- Shadow Copies: Trên ổ đĩa D: có file 123.txt đã bị xóa hãy khôi phục lại.

Ghi chú: (liệt kê các bản vẽ, tài liệu kèm theo đề thi)

Đĩa CD chứa bộ cài XP, đĩa Kaspersky

Phụ lục 1: Địa chỉ nhận bài các yêu cầu 1.2, 1.3, 1.4

## PHỤ LỤC 1

### 1.1 Các thông tin chung:

- Địa chỉ máy chủ: .....
- Địa chỉ máy in: .....
- Lưu trữ: Cơ sở dữ liệu và project của VB.Net được lưu chung trong một folder có tên được đặt theo số báo danh của thí sinh.

### 1.2 Cơ sở dữ liệu Access

- Tên database: QLDA (quản lý dự án)
- Các bảng dữ liệu:
  - DUAN (**duanID**, tenduan, diadiem)
  - CANBO (**canboID**, duanID, hoten, ngaysinh, gioitinh, hesoluong)
- Các bản ghi: Nhập dữ liệu cho 8 cán bộ thuộc 3 dự án khác nhau, mỗi dự án có ít nhất 2 cán bộ tham gia.

### 1.3 Mẫu bảng in dữ liệu

- Định dạng trang: Paper size: A4; Orientation = Portrait
- Định dạng font: Time New Roman, cỡ 13
- Nội dung:
  - Dòng đầu của Sheet 1 ghi số báo danh và ngày thi.
  - Dòng thứ hai của Sheet1 ghi tên thí sinh
  - Từ dòng thứ ba là thông tin về bảng dữ liệu. Các ô trong bảng được kẻ khung.

### 1.4 Project:

- Tên project: QLDA\_XXX với XXX là số báo danh của thí sinh.
- Form khởi động có gắn menu với các mục chọn như sau:
  - Quản lý dự án
    - Xem danh sách dự án
    - Bổ sung, cập nhật dự án
  - Quản lý nhân viên
    - Xem danh sách nhân viên
      - Xem toàn bộ danh sách nhân viên
      - Xem danh sách nhân viên theo từng dự án
    - Bổ sung, cập nhật nhân viên
- Thiết kế các form con theo từng chức năng trong menu. Yêu cầu:
  - Các form **xem danh sách dự án** và **xem toàn bộ danh sách nhân viên** có các button điều khiển di chuyển bản ghi như First, Last, Previous, Next.
  - Các form **bổ sung cập nhật dự án** và **bổ sung cập nhật nhân viên** sử dụng công cụ *Binding Navigator* để thao tác trực tiếp trên lưới dữ liệu.
  - Form **xem danh sách nhân viên** theo từng dự án cho phép chọn tên dự án trong một combobox và hiển thị thông tin về các nhân viên tham gia dự án đó.

## **BÀI THI THỰC HÀNH**

**Tên nghề** : CÔNG NGHỆ THÔNG TIN (ỨNG DỤNG PHẦN MỀM)  
**Bậc trình độ** : 3  
**Thời gian thi** : 4<sup>h</sup>30'  
**Mã số bài thi** :

### **MÔ TẢ KỸ THUẬT CỦA BÀI THI**

- **Mô tả kỹ thuật cho câu 1:**

**Tạo và quản lý người dùng trên Domain theo yêu cầu**

- Sử dụng công cụ Active Directory Users and Computers để tạo tài khoản người dùng và nhóm
- Đối với tài khoản TUNG, sử dụng thuộc tính Logon WorkStations và thuộc tính User must change password at the next logon.
- Đối với tài khoản DIEP, sử dụng thuộc tính Account Expires, sử dụng thuộc tính Logon Hours và thuộc tính User can not must change password.

**Cấp quyền cho các tài khoản người dùng**

- Để cấp quyền cho tài khoản TUNG, đưa tài khoản vào nhóm Account Operators.
- Để cấp quyền cho tài khoản DIEP, đưa tài khoản vào nhóm Backup Operators.
- Để cấp quyền cho tài khoản TUAN, đưa tài khoản vào nhóm Print Operator

- **Mô tả kỹ thuật cho câu 2:**

1. Thành thạo các quy trình tháo lắp các thiết bị máy tính, không được gây tổn hại cho các thiết bị đó trong quá trình thao tác.
2. Đọc hiểu thông số thiết bị.
3. Nhận diện tốt các đĩa chương trình cài đặt.
4. Sử dụng tốt các phần mềm tiện ích cho công việc
5. Thành thạo quy trình tháo và cài đặt các trình điều khiển thiết bị.
6. Nhận diện được virus có trong hệ thống và cách xử lý virus.

- **Mô tả kỹ thuật cho câu 3:**

- Bài thi sử dụng hệ điều hành Window XP có cài đặt phần mềm 3DMax.

- Bài thi yêu cầu người làm cần vẽ được hình dáng của người tuyết có các yếu tố thẩm mỹ.

- **Mô tả kỹ thuật cho câu 4:**

1. Bản export Excel và project VB.NET được lưu chung trong một folder có tên là số báo danh của sinh viên.
2. Tên database; tên các table được đặt theo đúng yêu cầu. Các trường được thiết kế với kiểu và độ rộng phù hợp. Các bản ghi nhập vào phải đủ số lượng và phản ánh dữ liệu thực.
3. Project được khởi động từ form đăng nhập, sau đó chuyển đến form chứa menu; các form con được truy cập thông qua các chức năng trên menu.
4. Các form được thiết kế hài hòa, bố cục hợp lý. Thể hiện đúng dữ liệu được yêu cầu. Kết quả của các xử lý phải cập nhật được vào database.
5. Sản phẩm nộp: gồm 01 file nén của folder lưu trữ và phải gửi đến đúng địa chỉ nhận.

- **Mô tả kỹ thuật cho câu 5:**

Chọn Tools/Internet Options, chọn mục Internet trong thẻ Security, nhấn Custom Level. Chuyển đến mục ActiveX controls and plug-ins, đánh dấu tùy chọn Prompt hoặc Disable cho các mục "Download signed ActiveX controls" và "Script ActiveX controls marked safe for scripting" (Tùy chọn Prompt sẽ hiển thị cảnh báo mỗi khi có yêu cầu cài đặt ActiveX, còn tùy chọn Disable sẽ ngăn chặn hoạt động của website sử dụng ActiveX). Tiếp đến, chọn Disable ở mục "Download unsigned ActiveX controls" và "Initialize and script ActiveX controls not marked as safe."

- **Mô tả kỹ thuật cho câu 6:**

- Thao tác Hardware Profiles.
- Thực hiện Shadow Copies

## **BÀI THI THỰC HÀNH**

Tên nghề : CÔNG NGHỆ THÔNG TIN (ỨNG DỤNG PHẦN MỀM)  
Bậc trình độ : 3  
Thời gian thi : 4<sup>h</sup>30'  
Mã số bài thi :

### **HƯỚNG DẪN DÀNH CHO THÍ SINH DỰ THI**

#### **• Hướng dẫn cho câu 1:**

##### **Tạo và quản lý người dùng trên Domain theo yêu cầu**

- Sử dụng công cụ Active Directory Users and Computers để tạo tài khoản người dùng và nhóm
- Đối với tài khoản TUNG, sử dụng thuộc tính Logon WorkStations và thuộc tính User must change password at the next logon.
- Đối với tài khoản DIEP, sử dụng thuộc tính Account Expires, sử dụng thuộc tính Logon Hours và thuộc tính User can not must change password.

##### **Cấp quyền cho các tài khoản người dùng**

- Đưa tài khoản cần thiết lập vào nhóm Account Operators.
- Đưa tài khoản cần thiết lập vào nhóm Backup Operators.
- Đưa tài khoản cần thiết lập vào nhóm Print Operators

#### **• Hướng dẫn cho câu 2:**

##### **1. Kiểm tra thiết bị được phát gồm:**

- 01 Tuoclovit
- 02 Đĩa cài đặt các trình điều khiển thiết bị
- 01 Đĩa cài đặt Window XP/SP2
- 01 Đĩa Hirent Boot
- 01 Bộ máy tính có cài đặt sẵn hệ điều hành
- 01 Đĩa phần mềm quét virus

#### **• Hướng dẫn cho câu 3:**

Bước 1: Vẽ khối cầu làm thân người tuyết.

Bước 2: Vẽ khối cầu dùng làm đầu người tuyết.

Bước 3: Vẽ mắt, mũi của người tuyết bằng công cụ khối cầu với các màu sắc tương ứng.

Bước 4: Vẽ khăn quàng bằng công cụ Geometry /Tours.

Bước 5: Dùng khối cầu để vẽ các nút áo người tuyết.

Bước 6: Dùng công cụ Line và tính năng Lather để vẽ mũ cho người tuyết.

Bước 7: Hiệu chỉnh các đối tượng để được kết quả

• **Hướng dẫn cho câu 4:**

1. Kiểm tra tài liệu được phát gồm:

- Đề thi.
- Phụ lục 1.

2. Kiểm tra hoạt động của máy tính: vận hành được các phần mềm SQL Server 2000 hoặc SQL Server 2005; Microsoft Visul Studio 2005 và phần mềm soạn thảo tiếng Việt.

3. Kiểm tra mạng: kiểm tra kết nối và tài nguyên mạng.

4. Thực hiện theo yêu cầu của đề thi.

• **Hướng dẫn cho câu 5:**

Chọn Tools.Internet Options, chọn mục Internet trong thẻ Security, nhấn Custom Level. Chuyển đến mục ActiveX controls and plug-ins, đánh dấu tùy chọn Promt hoặc Disable cho các mục "Download signed ActiveX controls" và "Script ActiveX controls marked safe for scripting" (Tùy chọn Promt sẽ hiển thị cảnh báo mỗi khi có yêu cầu cài đặt ActiveX, còn tùy chọn Disable sẽ ngăn chặn hoạt động của website sử dụng ActiveX). Tiếp đến, chọn Disable ở mục "Download unsigned ActiveX controls" và "Initialize and script ActiveX controls not marked as safe".

• **Hướng dẫn cho câu 6:**

- Thao tác Hardware Profiles;
- Thực hiện Shadow Copies